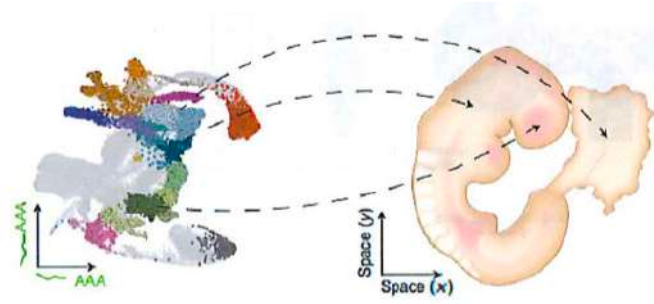


小腸難病疾患の1細胞レベル時空間的解析を利用した創薬シーズの探索

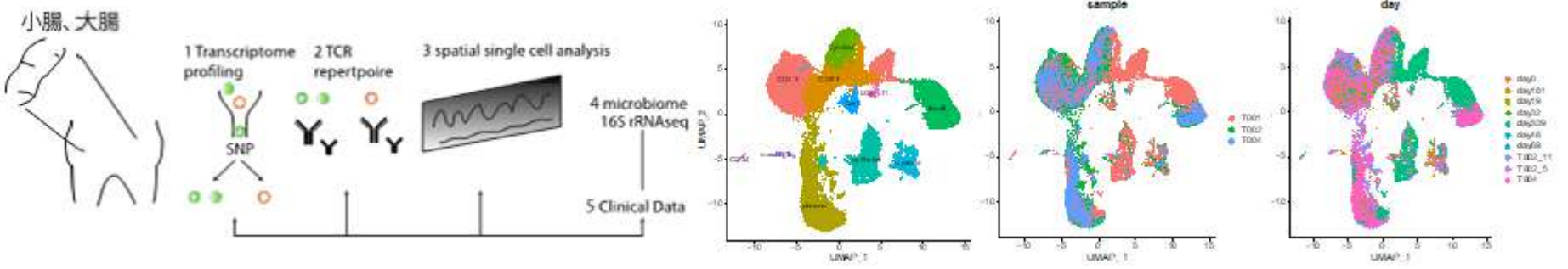
～ 内視鏡から病気を治す～

ふりがな すじのともひさ
 氏名 : 筋野 智久
 所属・部門 : 内視鏡センター
 職位 : 専任講師
 専門分野 : 内視鏡、免疫、消化器



<研究概要>

私は腸の中で1つ1つの細胞がなぜその場所にいるのか、そしてどのように動いているのかということの研究してきました。直接ヒトの腸管を研究することで、腸管の病気特に小腸、大腸の病気が1つ1つの細胞の局在の不一致、動きの乱れにより起きている可能性を考えています。さらに海外ではアプローチが困難な小腸、大腸の病気を上記の視点で検討し、内視鏡医として内視鏡形態学と合わせることでこれまでに見えていないものにアプローチしていきます。



<略歴>

2005年慶應義塾大学医学部卒業、2012年慶應義塾大学博士課程卒業、2014年米国ロックフェラー大学ポスドク
 2016年慶應義塾大学消化器内科、2021年慶應義塾大学内視鏡センター専任講師