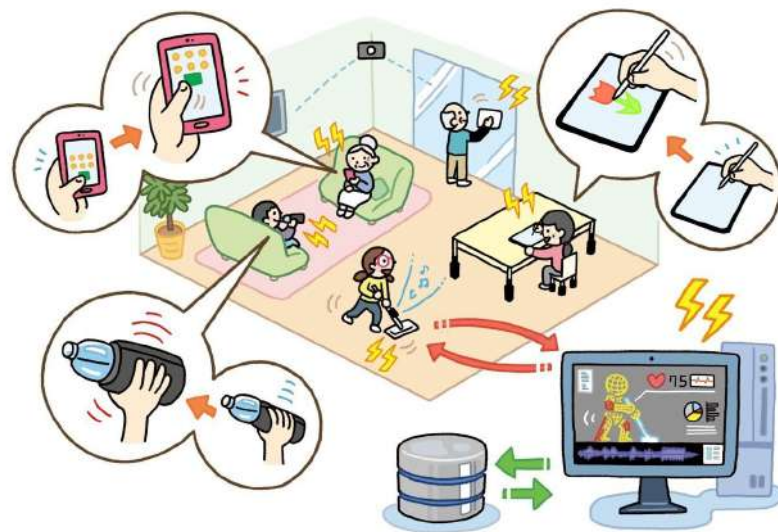
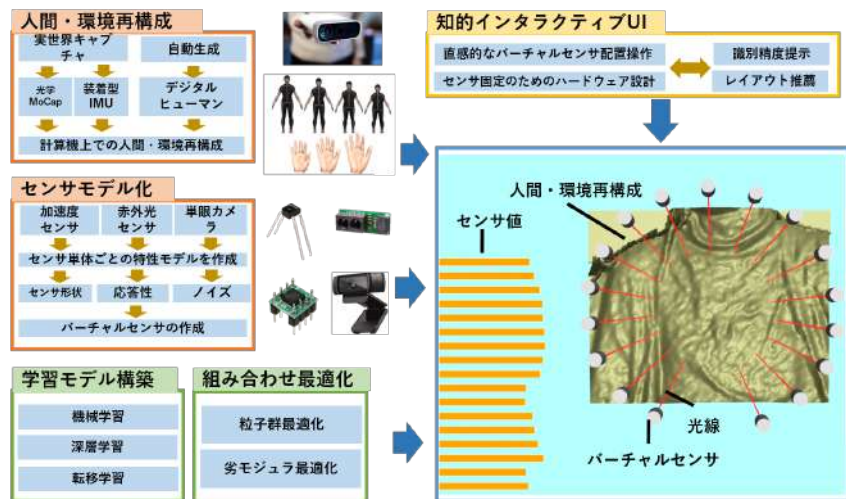


医工スパイラル連携を促進する医療検査システム設計支援基盤の構築



ふりがな : すぎうら ゆうた
 氏名 : 杉浦 裕太
 所属・部門 : 理工学部
 職位 : 准教授
 専門分野 : ヒューマン・コンピュータ・インタラクション

<研究概要>



技術 : IoTシステム開発に向けたデジタルツイン環境

応用 : 診断補助システム, セルフリハシステム

<略歴>

- 2013年慶應義塾大学大学院メディアデザイン研究科博士課程修了, 博士 (メディアデザイン学)
- 2016年4月より, 同大学理工学部助教に就任. 2020年4月より, 同准教授.